

Manual de procedimiento

Reparación de juntas, roturas, grietas, etc., mediante sistema de empacadores ("packers") fibras y resina.

Este procedimiento es orientativo para su uso, las cantidades deben establecerse en la proporción aquí indicada, para los materiales suministrados por OBTURApipe. Desconocemos si este procedimiento puede ser efectivo para otros materiales, por lo que no podemos garantizar un correcto sellado si no se emplean los materiales suministrados por OBTURApipe o si no se siguen las proporciones y el método aquí expuesto.

1. Mezcla de la resina y el catalizador:

La resina se suministra en cabinas con una cantidad fija de 40,5 kg. Esta cantidad es la suma del componente A, catalizador, y el componente B, resina de silicato.



Existen diferentes tipos de resina, que funcionan mejor en determinadas circunstancias, por favor verifique la tabla de resinas que OBTURApipe pone a su disposición.

La proporción siempre debe ser de 2:1, habiendo en la mezcla el doble del componente B que del A.

Vierta la cantidad adecuada, recuerde 2(b) / 1 (a) y realice una mezcla hasta conseguir un color homogéneo.

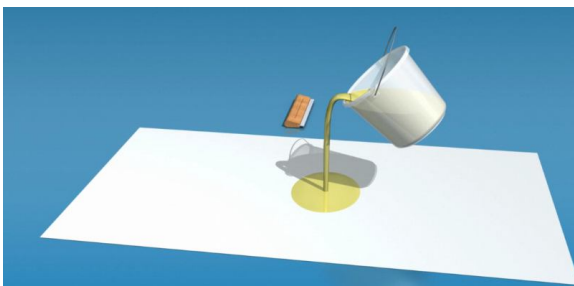


2. Selección del parche, fibra

Una vez obtenida la mezcla, debe proceder a su vertido en la fibra previamente seleccionada para evitar que se solidifique.

El parche lo ha seleccionado previamente en función de la longitud de la zona afectada y la superficie de contacto que su empacador (packer) tenga.

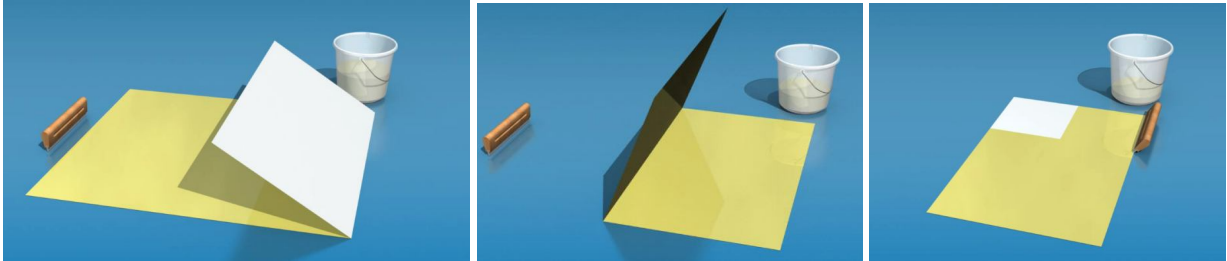
Existen, a igual que la resina, diferentes tipos de fibras en función de los gramos por metro cuadrado, espesor, longitud, etc. OBTURApipe le recomendará la más adecuada para cada reparación.



El parche seleccionado debe impregnarse bien con la fibra, para ello debe verter la cantidad que precise para la primera cara y repartir con una espátula de manera que la resina quede bien impregnada y de manera uniforme.

El parche seleccionado tendrá dos medidas: largo x ancho, la medida que coincida con la longitud a reparar (o con la longitud de contacto del "packer") se mantendrá fija, mientras que plegaremos el parche por la longitud que no se vea afectada por esta condición. Por lo general el parche se pliega por el lado más largo.

Una vez impregnada una de las caras del parche, debe doblar una tercera parte, a modo de hoja e impregnar también su cara opuesta; posteriormente debe doblar la imaginaria tercera hoja a modo de tríptico e impregnar la cara que ha quedado sin resina. Este método es el más eficaz según los criterios y conocimientos de OBTURAPIPE.



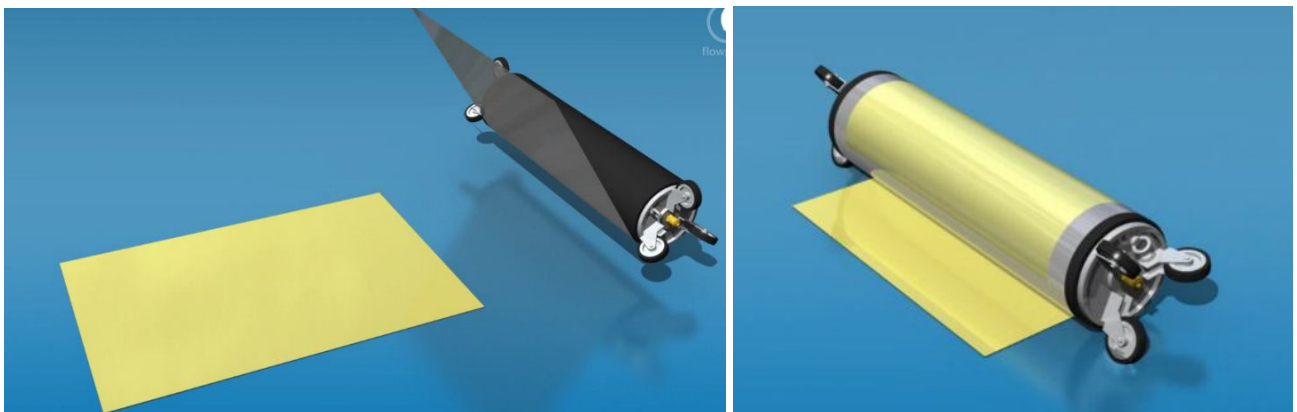
Por último, gire el parche e imprégnelo de manera homogénea con la misma resina.



3. Colocación del parche en el empacador (packer)

Para evitar que la cubierta de caucho resulte dañada por el contacto con la resina, o se vea pinchada por el endurecimiento durante su colocación, es obligatorio proteger la cubierta con un film.

Posteriormente se debe colocar el parche impregnado en resina a lo largo del empacador, enrollándolo de tal manera que quede cubierta toda la circunferencia del mismo.



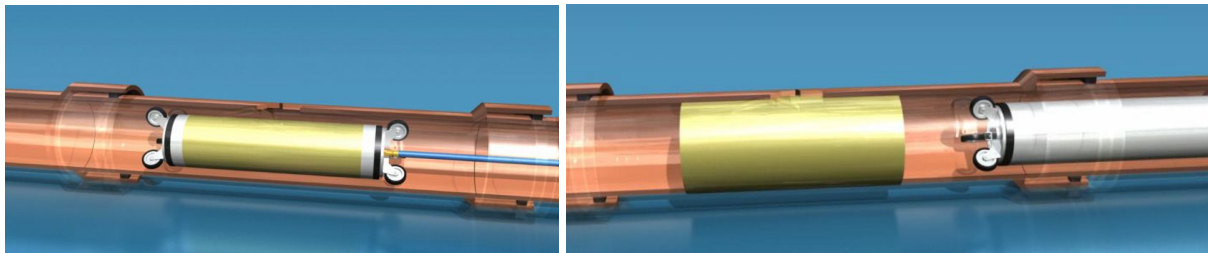
4. Posicionado del parche y retirada del empacador (packer)

Una vez colocado el parche alrededor del empacador, debemos conectar la manguera de inflado a éste por un extremo y por el otro a un equipo de control de inflado (manómetro) que compruebe que no excedemos la presión de inflado ni desciende durante el tiempo que esté colocado en el interior de la tubería (en ocasiones el empacador necesitará estar inflado durante varias horas)

Para posicionar el empacador existen diferentes técnicas, podemos hacerlo mediante varillas de empuje de manera manual, o mediante una cabeza motorizada y una cámara que nos indique de manera remota su posición.

Existen empacadores con ruedas y by-pass, que son los de uso más frecuente, pero también se emplean en ocasiones empacadores sin ruedas ni by pass para reparaciones específicas o eventuales.

Una vez posicionado el empacador, lo inflaríamos y mantendríamos inflado durante el tiempo de curación de la resina. Alcanzado el tiempo recomendado, desinflaríamos y retiraríamos el empacador, dando por concluida la reparación de la grieta, junta en mal estado, rotura, etc.



Si usted tiene cualquier duda, póngase en contacto con OBTURApipes, quien le aconsejará la manera más sencilla de ejecutar a reparación.